



CERVANTINA



# SOCIEDAD CERVANTINA UN ESPACIO CON UNA HISTORIA PROPIA

**La Sociedad Cervantina** es un lugar único que ofrece un entorno excepcional para la realización de eventos.

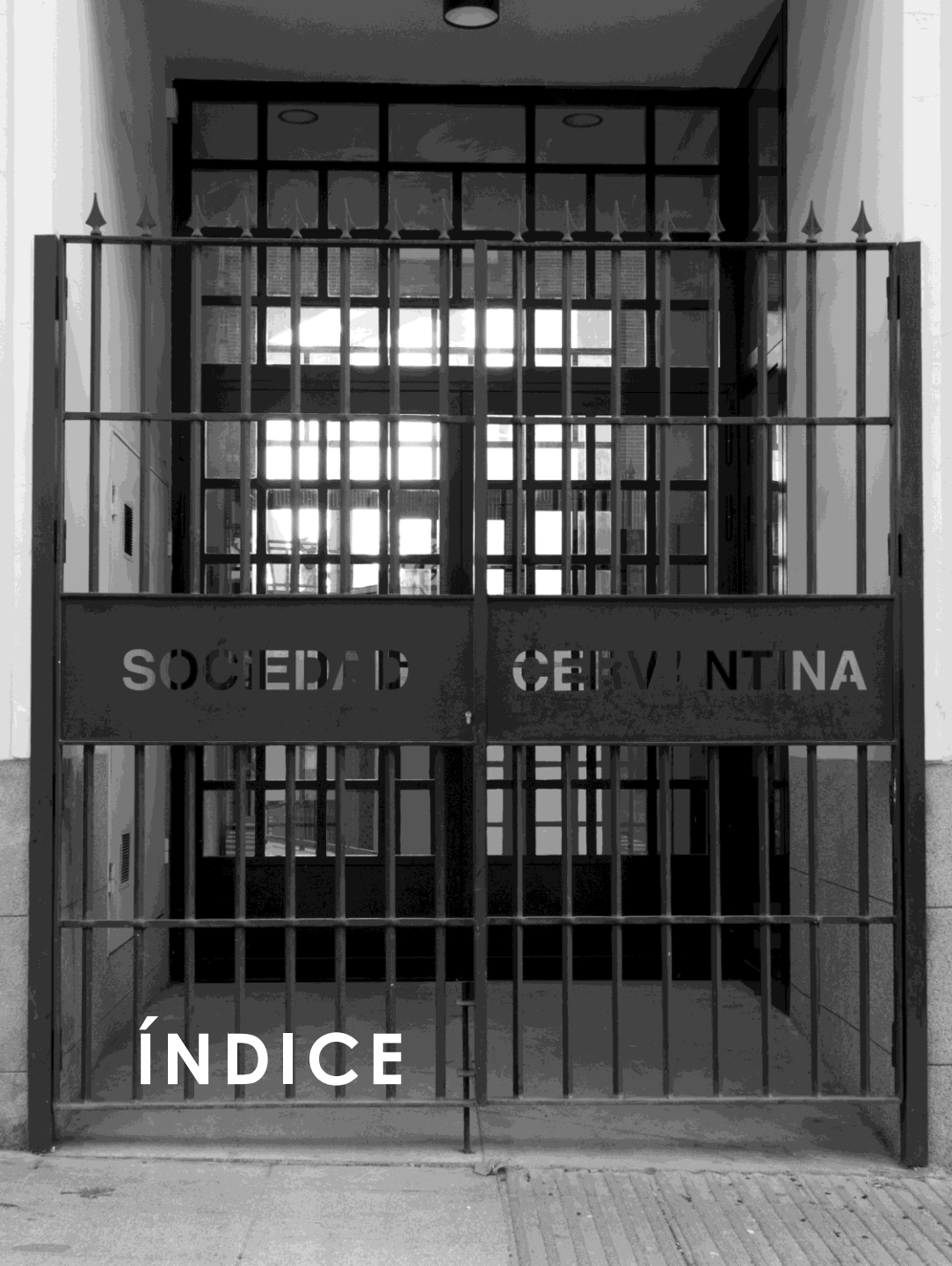
Situada en el corazón del Barrio de las Letras, en Madrid, este edificio histórico del siglo XVI fue la sede de la imprenta más importante del Siglo de Oro, la imprenta donde se imprimió en 1605 la **primera edición del Quijote**, lo que le otorga un valor cultural y literario inigualable.

Sus salas históricas, impregnadas de su pasado literario, se complementan con un espacio mucho más actual e innovador para poder acoger eventos, actividades teatrales o foros de todo tipo.





**Locale**  
EVENTS & SOUL



- ▣ UBICACIÓN
- ▣ HISTORIA
- ▣ EL ESPACIO: salas, planos y capacidades
  - AUDITORIO
  - PATIO
  - SALAS HISTÓRICAS
- ▣ SERVICIOS
- ▣ QUEREMOS AYUDARTE



# UBICACIÓN

 Calle Atocha, 87

La **Sociedad Cervantina de Madrid** se encuentra en pleno corazón del **Barrio de Las Letras**, una de las zonas más emblemáticas de la capital española. El edificio, declarado monumento nacional de carácter históricoartístico, está cargado de gran valor cultural y literario.

No solo alberga 100 años de historia de imprenta sino que también vivió una época como hospital, de lo que se conservan las ruinas del *Antiguo Hospital de Incurables de Nuestra Señora del Carmen*.

A escasos 5 minutos de la Estación de Atocha, la Sociedad Cervantina, está conectada además con las principales redes de transporte de la ciudad, lo que facilita el acceso desde cualquier punto de Madrid o de España para facilitar la asistencia a reuniones y presentaciones.



# HISTORIA

El edificio que alberga la Sociedad es especialmente significativo, ya que fue la **antigua imprenta** de las impresoras **María Rodríguez Rivalde y María de Quiñones**, y el **lugar donde se imprimió la primera edición de El Quijote en 1605**, firmado por el impresor **Juan de la Cuesta**.

Este lugar es un tesoro de nuestro patrimonio que conserva el espíritu del pasado literario español, siendo además un punto de encuentro para quienes desean sumergirse en la obra de Cervantes y la riqueza cultural de la época. Es un lugar donde dialogan el pasado y la creación literaria.

La ubicación estratégica de la Sociedad Cervantina, cerca de otros hitos culturales como el Museo del Prado y el Teatro Español, la convierte en un destino imprescindible tanto para madrileños como para visitantes interesados en la historia y la literatura, pudiendo realizar una visita guiada por sus instalaciones para conocer más sobre la historia y la difusión de una obra universal.

Este edificio está declarado, además, Bien de Interés Cultural en España.





EL ESPACIO



# AUDITORIO

Su auditorio, con capacidad para hasta 83 personas, está diseñado para garantizar la máxima comodidad y funcionalidad.

Cuenta con acceso independiente, zona de recepción, guardarropa, modernas butacas y equipo audiovisual incluido, lo que lo convierte en un espacio ideal para conferencias, presentaciones, proyecciones, obras de teatro o eventos musicales.

Además, su accesibilidad y excelente acústica aseguran una experiencia profesional y agradable. Este espacio brinda a los organizadores la posibilidad de realizar eventos de alto impacto, conectando con un entorno cultural incomparable.





**Locale**  
EVENTS & SOUL



## PATIO

El patio de la Sociedad Cervantina es un oasis de 300m<sup>2</sup> en el centro de Madrid, perfecto para eventos al aire libre, ubicado justo encima del auditorio.

Rodeado por el encanto histórico del edificio, ofrece un ambiente íntimo y exclusivo, ideal para cócteles, recepciones o presentaciones más informales.

El espacio se distribuye en dos niveles, permitiendo tener un escenario para reuniones en exterior cuando el tiempo acompaña, ofreciendo a los invitados un entorno privado y exclusivo lleno de carácter.







## SALAS HISTÓRICAS

La Sociedad Cervantina alberga espacios llenos de historia y carácter. Entre ellos destacan:

- **Sala Blanca**, un espacio versátil ideal para talleres, reuniones o servicios de catering, que aporta elegancia y funcionalidad a cualquier evento.
- **Biblioteca Cervantina**, con su exclusiva colección de obras dedicadas a *Miguel de Cervantes*, es el lugar perfecto para encuentros literarios y actividades culturales.
- **La Imprenta** histórica de El Quijote, donde se imprimió la primera edición de esta obra universal en 1605, conecta a los asistentes con el legado cervantino a través de visitas guiadas.

Estos espacios únicos convierten a la Sociedad Cervantina en un referente cultural incomparable.







Biblioteca

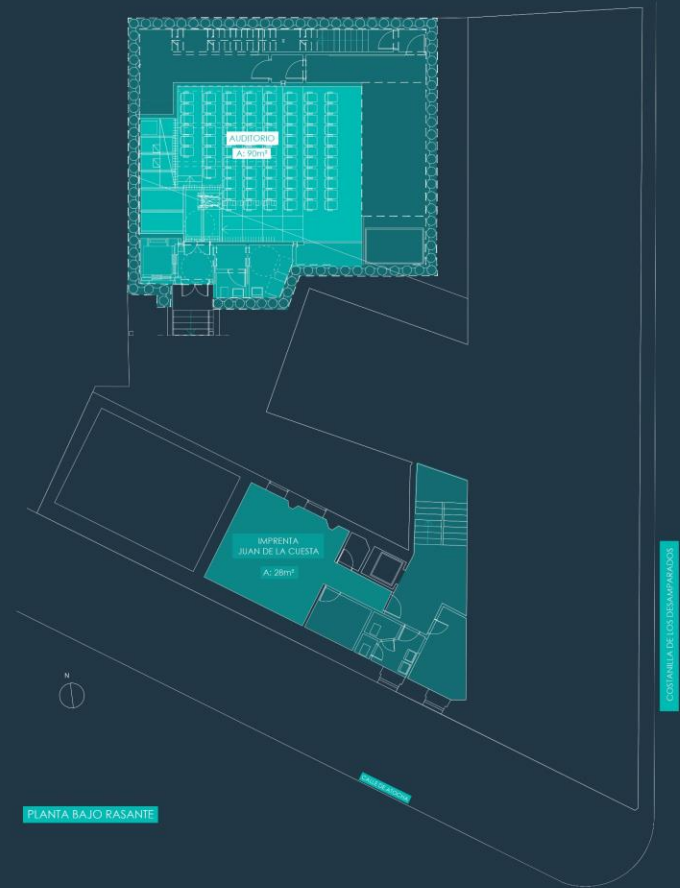
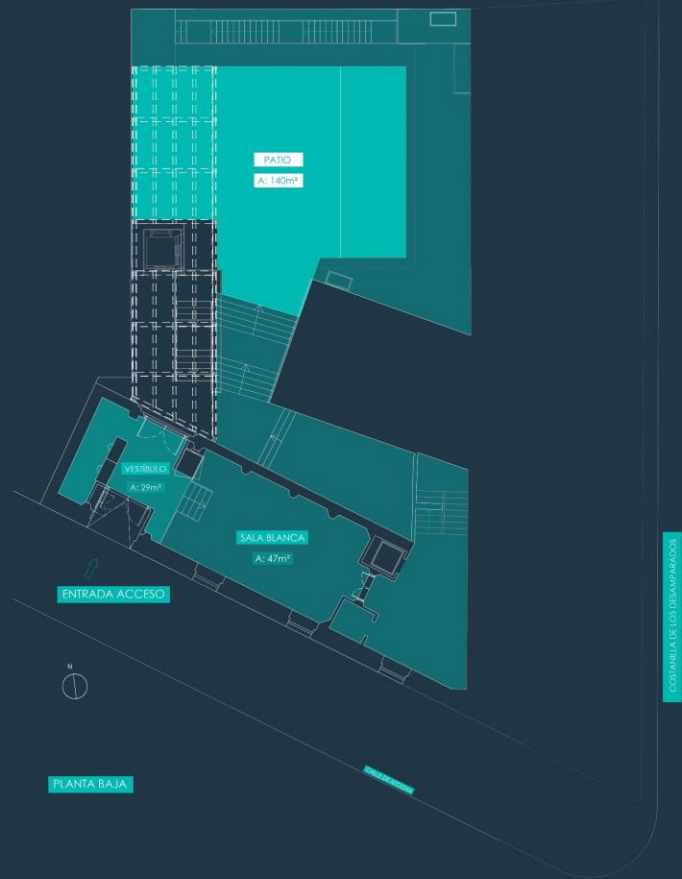
**Locale**  
EVENTS & SOUL



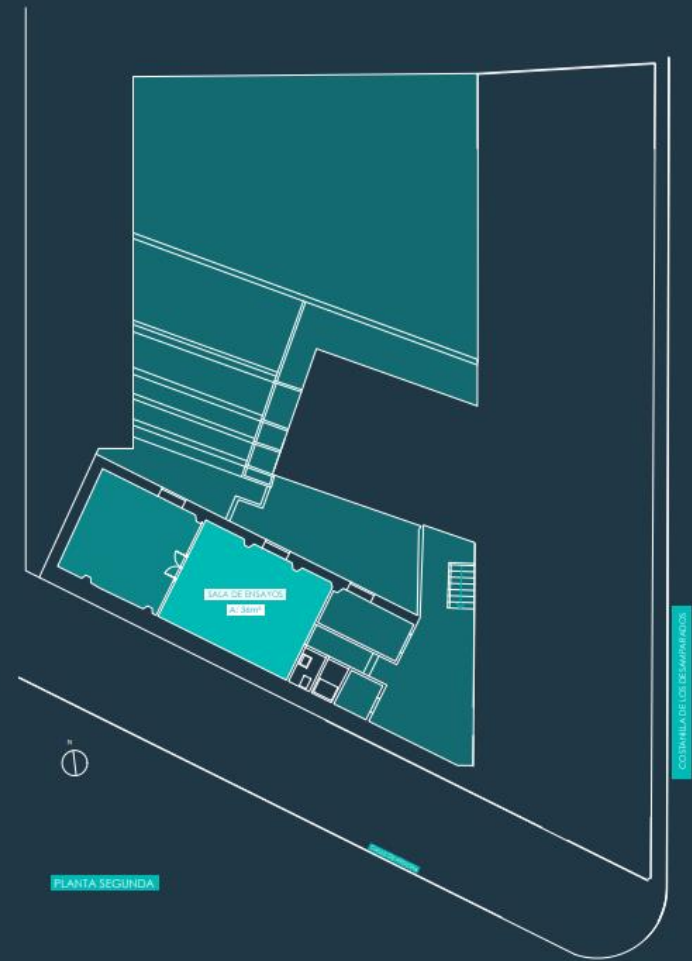
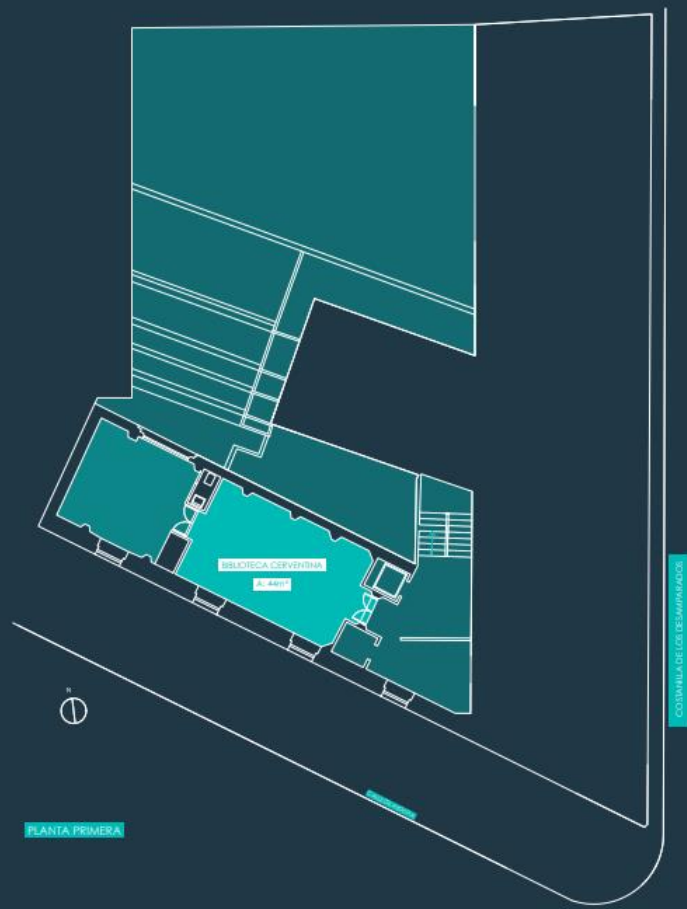
Sala Blanca



# PLANOS



# PLANOS





## Visitas guiadas

Como actividad complementaria a los eventos corporativos, existe la posibilidad de hacer una visita privada guiada a las salas históricas y conocer así mejor el legado de la cultura Cervantina.

Las visitas pueden ser de grupos de hasta 20 personas cuya duración es de 60 minutos.

**\* Grupos de menos de 20 personas:**

12€ por persona (más IVA)

Coste fijo por guía 90€ (más IVA)

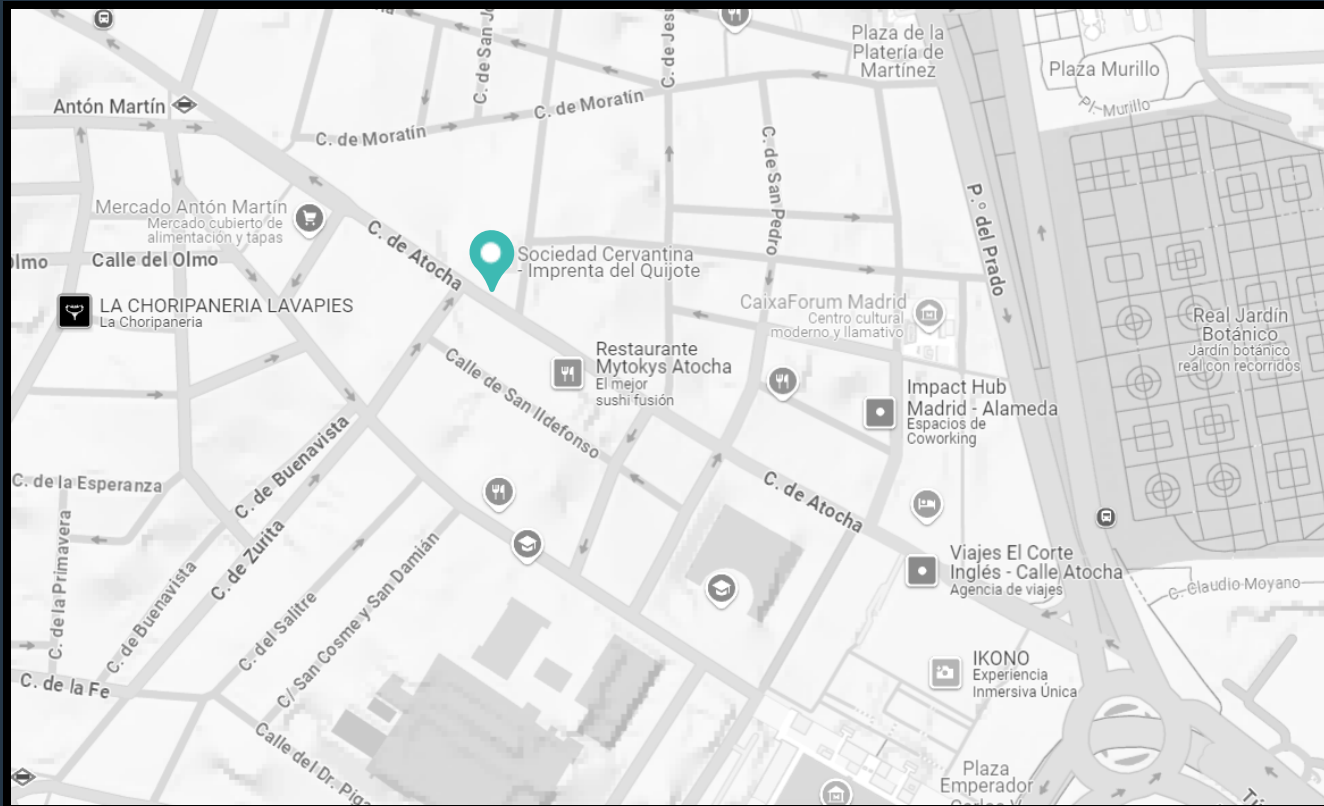
**\* Grupos de más de 20 personas** (máximo 2 grupos por hora)

10€ por persona (más IVA)

Coste fijo por guía 90€ (más IVA)



# UBICACIÓN



## DIRECCIÓN

Calle de Atocha, 87. 28012. Madrid

## CÓMO LLEGAR

### METRO



### LÍNEAS BUS

6/26/32

### PARKING:

**Parking 1.** Atocha 70 (C. de Atocha, 70)

**Parking 2.** Homely Atocha (C. de Cenicero, 13)

**Parking 3.** APK2 Sánchez Bustillo (C. de Sánchez Bustillo, 1)

**Parking 4.** Paseo del Prado 48 (Pº. Del Prado, 48)



# SERVICIOS

CREATIVIDAD Y DISEÑO



CONTENIDO AUDIOVISUAL



CONSULTORÍA Y  
GESTIÓN DE EVENTOS



COMUNICACIÓN Y MARKETING



WORKSHOPS Y TEAMBUILDING



RUEDAS DE PRENSA



CELEBRACIONES



PRESENTACIONES DE PRODUCTO



SHOWROOMS



COLOQUIOS Y REUNIONES DE TRABAJO



# QUEREMOS AYUDARTE

En **Locale Events & Soul** nos cautiva el alma de cada proyecto. Cuéntanos qué necesitas... Estamos aquí para escuchar:

@ [info@localevents.es](mailto:info@localevents.es)

📞 +34 649 158 884

🌐 [www.localevents.es](http://www.localevents.es)

📍 Madrid